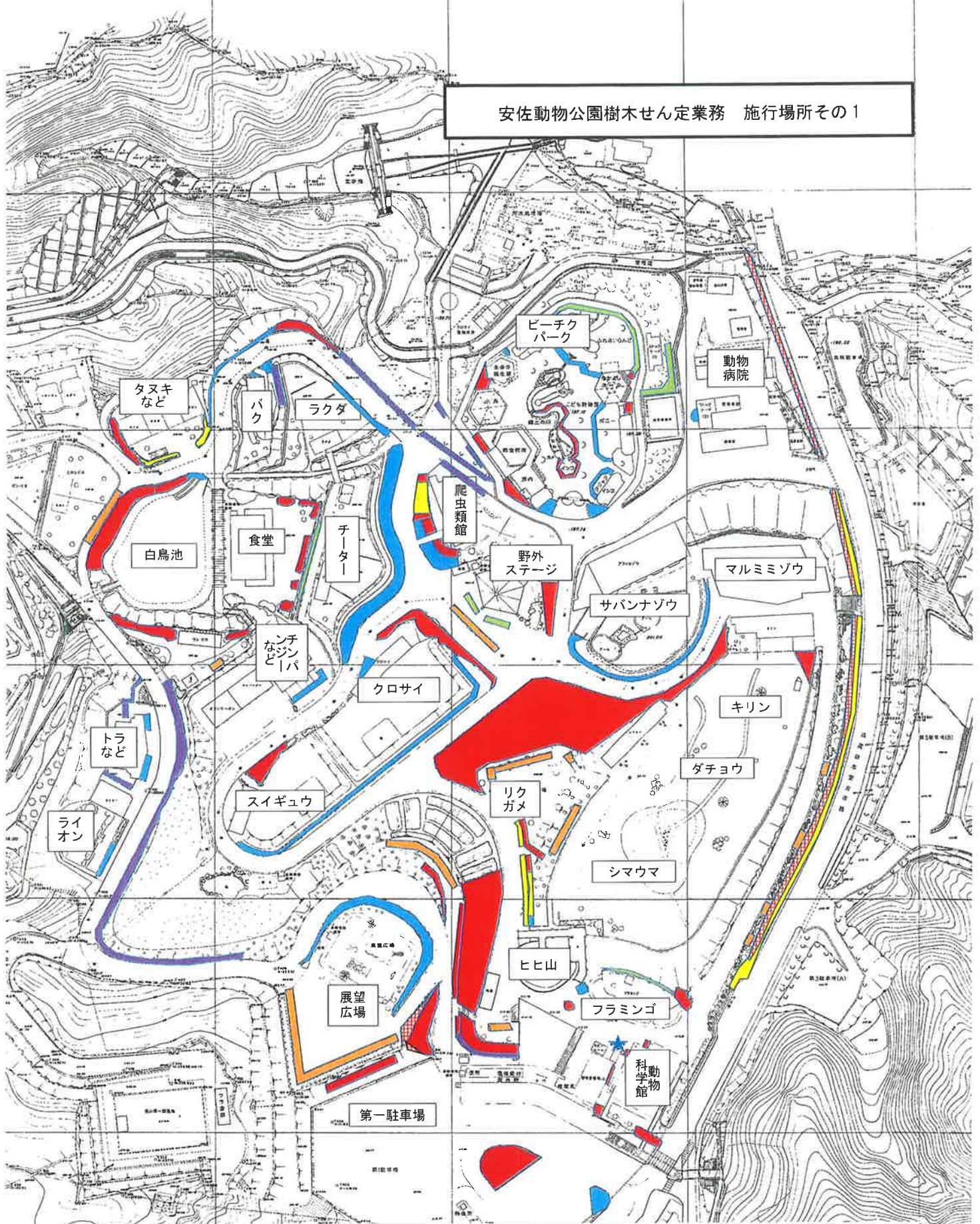
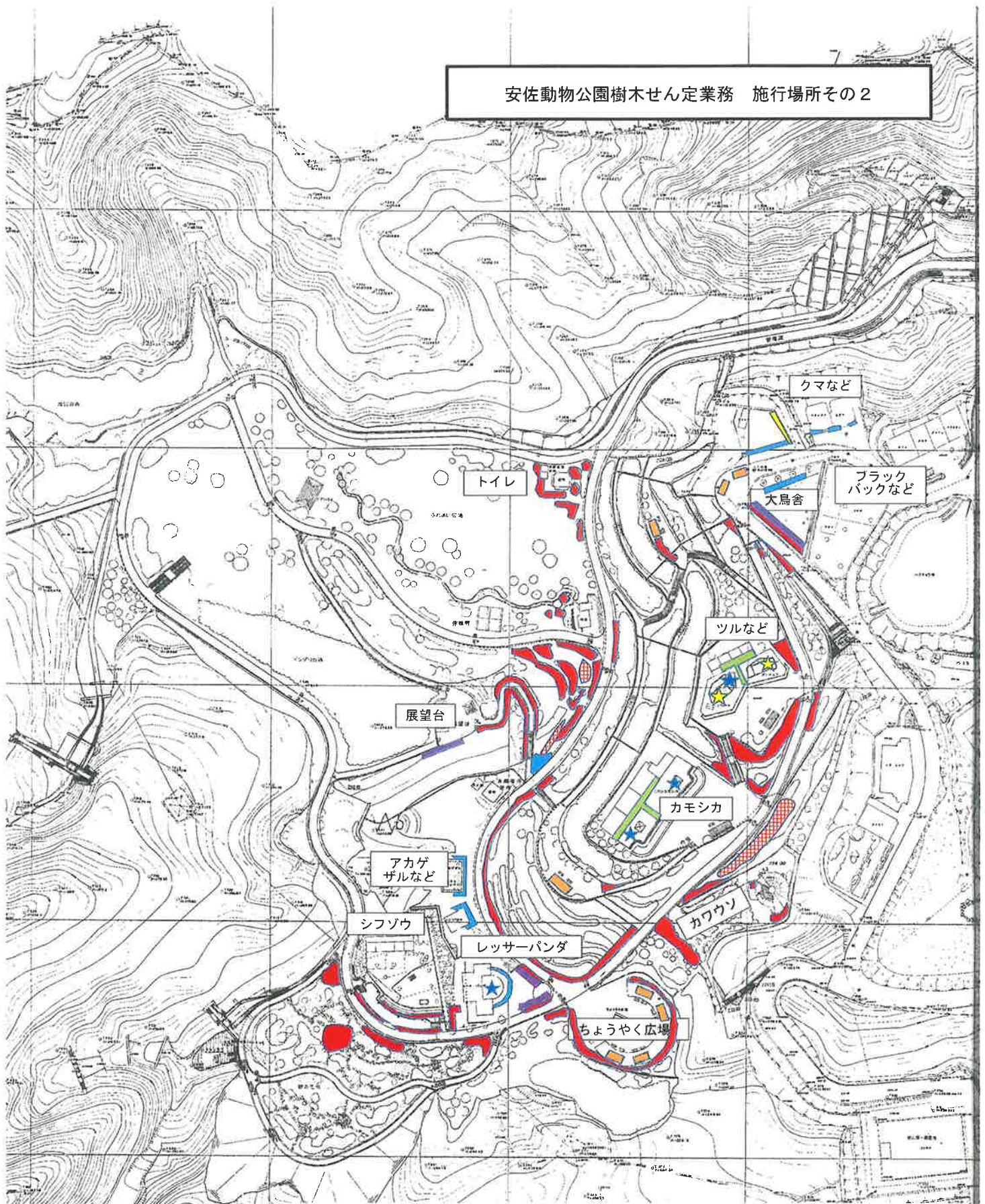


安佐動物公園樹木せん定業務 施行場所その1



区分	対象	内 訳	回数	実施時期
■	低木せん定A	ツツジ、サツキ	1	5月中旬 ~ 6月下旬
■	低木せん定B	上記以外のかん木類	1	6月上旬 ~ 6月下旬
■	生垣せん定A	生垣 大	1	10月上旬 ~ 10月下旬
■	生垣せん定B	生垣 小	1	10月上旬 ~ 10月下旬
■	フジ		1	10月上旬 ~ 10月下旬
■	中木せん定	セイヨウヒラギ、ヒラギモクセイ	1	10月上旬 ~ 11月中旬
■	サルスベリ		1	10月上旬 ~ 10月下旬
★	仕立物	ウバメガシ、アラカシ	1	6月上旬 ~ 6月下旬
☆	松		1	10月上旬 ~ 11月下旬

安佐動物公園樹木せん定業務 施行場所その2



区分	対象	内 訳	回数	実施時期
■	低木せん定A	ツツジ、サツキ	1	5月中旬 ~ 6月下旬
■	低木せん定B	上記以外のかん木類	1	6月上旬 ~ 6月下旬
■	生垣せん定A	生垣 大	1	10月上旬 ~ 10月下旬
■	生垣せん定B	生垣 小	1	10月上旬 ~ 10月下旬
■	フジ		1	10月上旬 ~ 10月下旬
■	中木せん定	セイヨウヒイラギ、ヒイラギモクセイ	1	10月上旬 ~ 11月中旬
■	サルスベリ		1	10月上旬 ~ 10月下旬
★	仕立物	ウバメガシ、アラカシ	1	6月上旬 ~ 6月下旬
★	松		1	10月上旬 ~ 11月下旬